

**КОМИТЕТ ИМУЩЕСТВЕННЫХ ОТНОШЕНИЙ
АДМИНИСТРАЦИИ ПЕРМСКОГО МУНИЦИПАЛЬНОГО РАЙОНА**

РАСПОРЯЖЕНИЕ

07.06.2022

№ 2334

**Об установлении публичного
сервитута на часть земельных
участков**

В соответствии со ст. 23, гл. V.7 Земельного кодекса Российской Федерации, Федеральным законом от 25.10.2001 № 137-ФЗ «О введении в действие Земельного кодекса Российской Федерации», пп. 3.7.5 п. 3.7 разд. 3 Положения о комитете имущественных отношений администрации Пермского муниципального района, утвержденного решением Земского Собрания Пермского муниципального района Пермского края от 22.12.2016 № 178, на основании ходатайства открытого акционерного общества «Межрегиональная распределительная сетевая компания Урала» (ИНН 6671163413, ОГРН 1056604000970) (далее - ОАО «МРСК Урала») № 21п 1:

1. Установить в интересах ОАО «МРСК Урала» публичный сервитут общей площадью 7979 кв.м на часть земельных участков:

- с кадастровым номером 59:32:0610001:125, расположенный по адресу: Пермский край, Пермский район, Заболотское с/п, д. Трухинята, ул. Набережная, 5а;

- с кадастровым номером 59:32:0610001:128, расположенный по адресу: Пермский край, Пермский район, Заболотское с/п, д. Трухинята;

- с кадастровым номером 59:32:0610001:129, расположенный по адресу: Пермский край, Пермский район, Заболотское с/п, д. Трухинята;

- с кадастровым номером 59:32:0610001:132, расположенный по адресу: Пермский край, Пермский район, Заболотское с/п, д. Трухинята;

- с кадастровым номером 59:32:0610001:136, расположенный по адресу: Пермский край, Пермский район, Заболотское с/п, д. Трухинята, ул. Набережная, дом 7;

- с кадастровым номером 59:32:0610001:144, расположенный по адресу: Пермский край, Пермский район, Заболотское с/п, д. Трухинята, ул. Подгорная, дом 16;

- с кадастровым номером 59:32:0610001:147, расположенный по адресу: Пермский край, Пермский район, Заболотское с/п, д. Трухинята, ул. Берёзовая, дом 1;

- с кадастровым номером 59:32:3250001:3144, расположенный по адресу: Пермский край, Пермский район, Заболотское с/п, д. Трухинята;

- с кадастровым номером 59:32:3250001:4343, расположенный по адресу: Пермский край, Пермский район, Заболотское с/п, д. Трухинята, ул. Подгорная, дом 7;

- с кадастровым номером 59:32:3250001:5989, расположенный по адресу: Пермский край, Пермский район, Заболотское с/п, д. Трухинята.

Цель: Для размещения объекта электросетевого хозяйства «ВЛ-0,4 кВ ф. 1 от ТП-43131».

Срок: 49 лет.

2. Утвердить границы публичного сервитута земельных участков, указанных в п. 1 настоящего распоряжения, согласно прилагаемой схеме расположения границ публичного сервитута.

3. Срок, в течение которого использование указанных в п. 1 настоящего распоряжения земельных участков в соответствии с их разрешенным использованием будет невозможно или существенно затруднено в связи с осуществлением сервитута – не установлен.

4. Порядок установления зон с особыми условиями использования территорий и содержание ограничений прав на земельные участки в границах таких зон установлен Постановлением Правительства РФ от 24.02.2009 № 160 «О порядке установления охранных зон объектов электросетевого хозяйства и особых условий использования земельных участков, расположенных в границах таких зон».

5. Плата за публичный сервитут не устанавливается в соответствии с ч. 4 ст. 3.6 Федерального закона от 25.10.2001 года № 137-ФЗ «О введении в действие Земельного кодекса Российской Федерации».

6. Комитету имущественных отношений администрации Пермского муниципального района в течение 5 рабочих дней со дня подписания настоящего распоряжения:

6.1. Направить настоящее распоряжение правообладателям земельных участков, указанных в п. 1 распоряжения;

6.2. Направить настоящее распоряжение в Управление Федеральной службы государственной регистрации, кадастра и картографии по Пермскому краю;

6.3. Направить настоящее распоряжение в ОАО «МРСК Урала», а также сведения о лицах, являющихся правообладателями земельных участков, сведения о лицах, подавших заявления об учете их прав (обременений прав) на земельные участки, способах связи с ними, копии документов, подтверждающих права указанных лиц на земельные участки;

6.4. Направить в администрацию Заболотского сельского поселения настоящее распоряжение для опубликования в порядке, установленном для официального опубликования (обнародования) муниципальных правовых актов уставом поселения.

7. Разместить настоящее распоряжение на сайте Пермского муниципального района www.permraion.ru.

8. Настоящее распоряжение вступает в силу со дня его подписания.

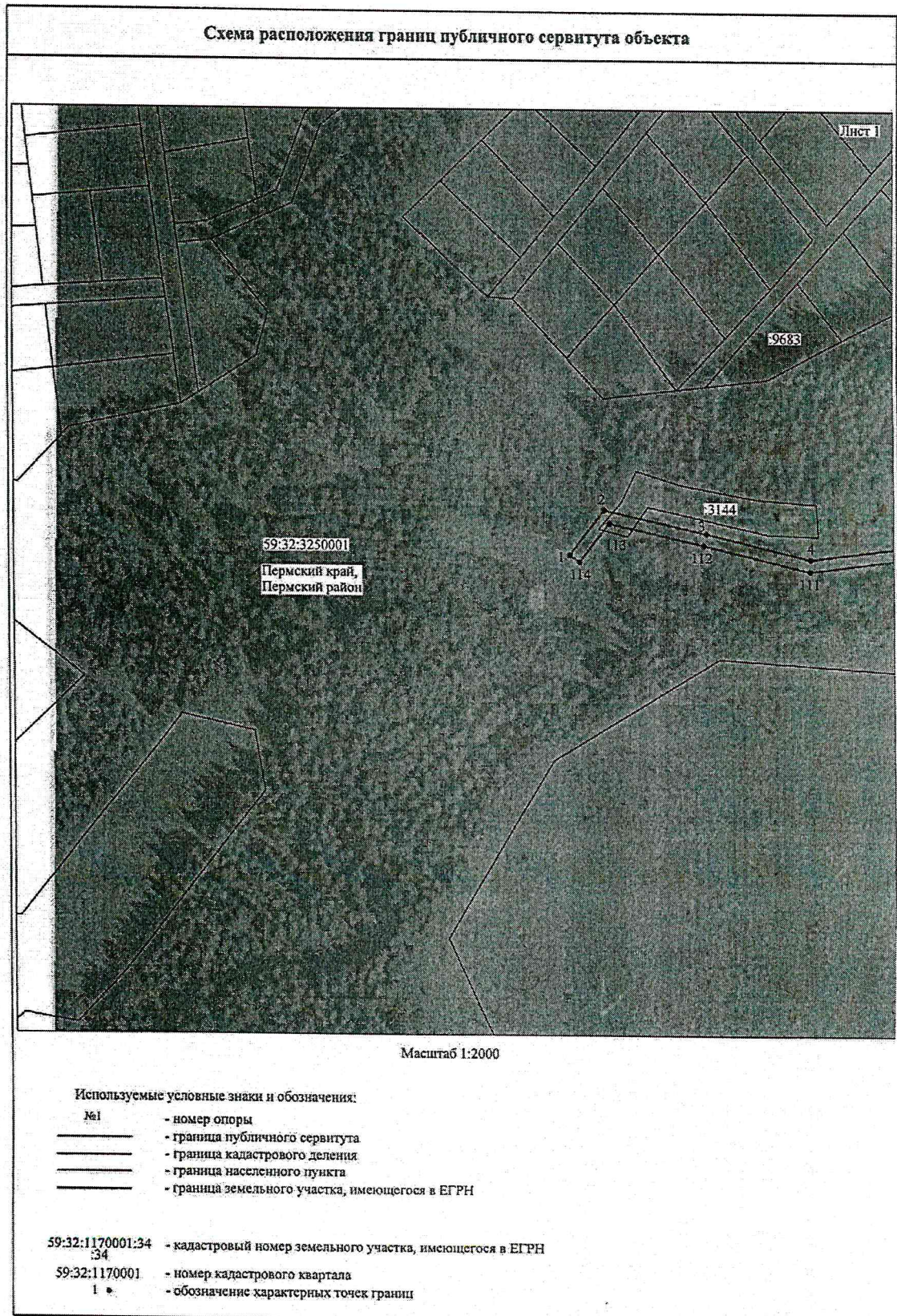
9. Контроль исполнения распоряжения оставляю за собой.

Председатель комитета

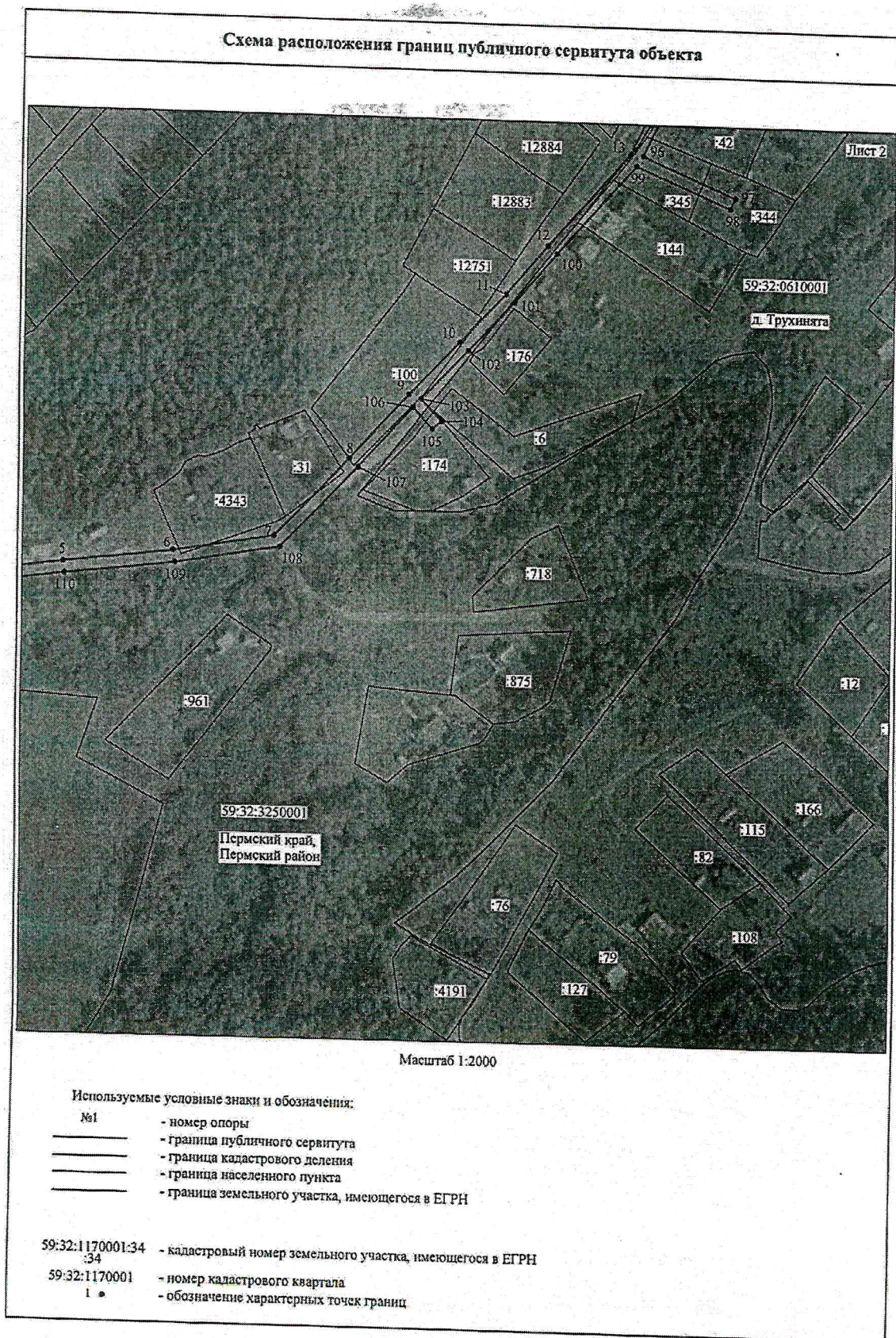


Д.В. Ракицкий

Приложение № 1
к распоряжению
комитета имущественных
отношений администрации
Пермского муниципального района
от 07.06.2022 № 2334

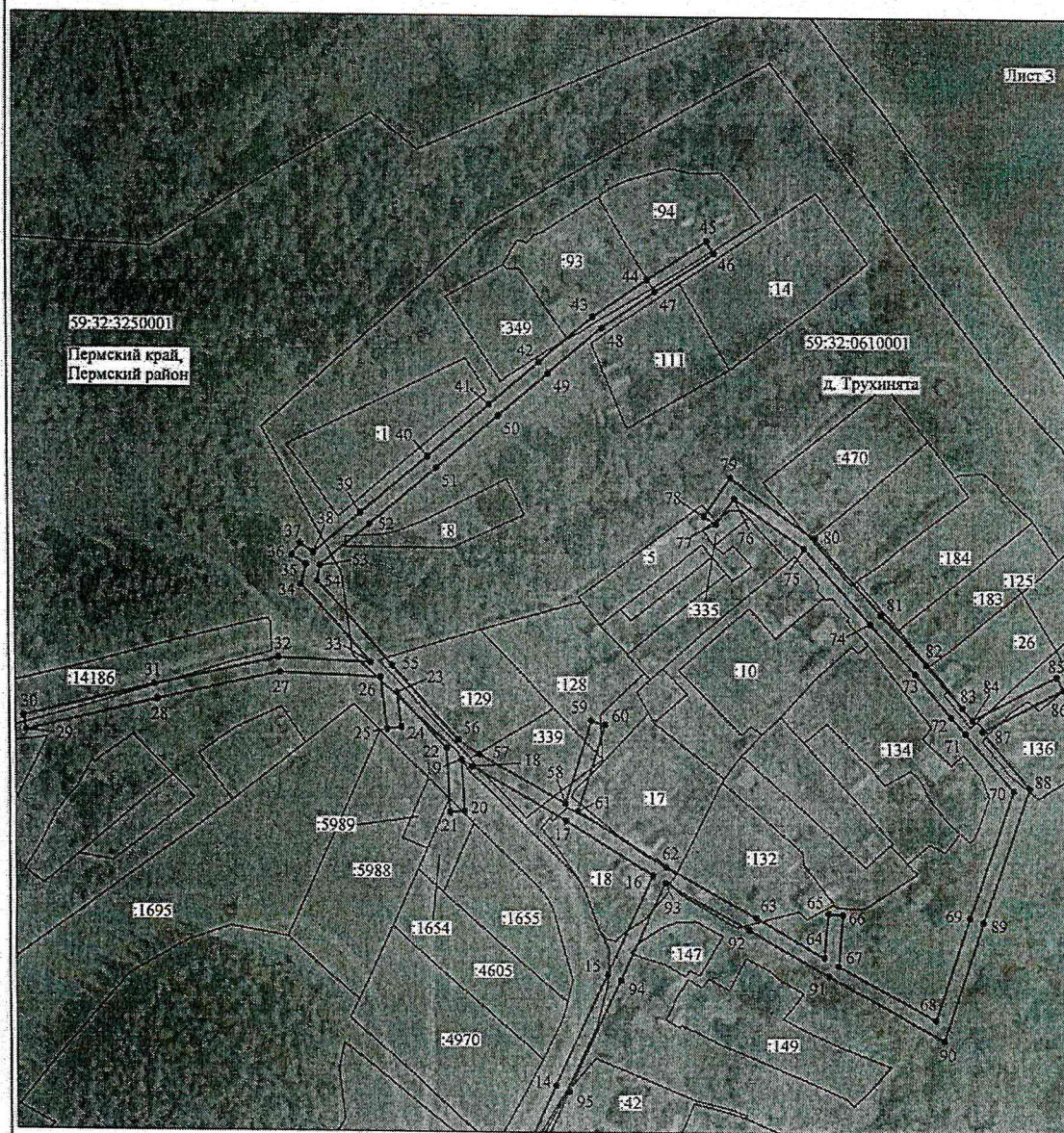


Приложение № 2
к распоряжению
комитета имущественных
отношений администрации
Пермского муниципального района
от 07.06.2022 № 2334



Приложение № 3
к распоряжению
комитета имущественных
отношений администрации
Пермского муниципального района
от 07.06.2022 № 2334

Схема расположения границ публичного сервитута объекта



Масштаб 1:2000

Используемые условные знаки и обозначения:

- | | |
|----|---|
| №1 | - номер опоры |
| — | - граница публичного сервитута |
| — | - граница кадастрового деления |
| — | - граница населенного пункта |
| — | - граница земельного участка, имеющегося в ЕГРН |

59:32:1170001:34 - кадастровый номер земельного участка, имеющегося в ЕГРН

59:32:1170001 - номер кадастрового квартала

1 • - обозначение характерных точек границ

Приложение № 4
к распоряжению
комитета имущественных
отношений администрации
Пермского муниципального района
от 07.06.2022 № 2334

ОПИСАНИЕ МЕСТОПОЛОЖЕНИЯ ГРАНИЦ
Публичный сервитут для размещения объекта электросетевого хозяйства «ВЛ-0,4КВ Ф.1 от ТП-43131»
(наименование объекта, местоположение границ которого описано (далее - объект))

Раздел 1

Сведения об объекте

Сведения об объекте		
№ п/п	Характеристики объекта	Описание характеристик
1	2	3
1	Местоположение объекта	Пермский край, Пермский район
2	Площадь объекта +/- величина погрешности определения площади (Р+/- Дельта Р)	7979 кв.м ± 18 кв.м
3	Иные характеристики объекта	Публичный сервитут для размещения объекта электросетевого хозяйства «ВЛ-0,4КВ Ф.1 от ТП-43131» на срок 49 лет

Приложение № 5
к распоряжению
комитета имущественных
отношений администрации
Пермского муниципального района
от 07.06.2022 № 2334

Раздел 2

Сведения о местоположении границ объекта					
1. Система координат МСК-59, зона 2					
2. Сведения о характерных точках границ объекта					
Обозначение характерных точек границ	Координаты, м		Метод определения координат характерной точки	Средняя квадратическая погрешность положения характерной точки (M _к), м	Описание обозначени я точки на местности (при наличии)
	X	Y			
1	2	3	4	5	6
1	511923.51	2205808.75	Метод спутниковых геодезических измерений (определений)	0.10	-
2	511942.41	2205822.80	Метод спутниковых геодезических измерений (определений)	0.10	-
3	511932.57	2205864.69	Метод спутниковых геодезических измерений (определений)	0.10	-
4	511921.96	2205907.73	Метод спутниковых геодезических измерений (определений)	0.10	-
5	511928.83	2205959.67	Метод спутниковых геодезических измерений (определений)	0.10	-
6	511934.45	2206005.51	Метод спутниковых геодезических измерений (определений)	0.10	-
7	511941.69	2206047.17	Метод спутниковых геодезических измерений (определений)	0.10	-
8	511974.88	2206078.31	Метод спутниковых геодезических измерений (определений)	0.10	-
9	512002.46	2206103.19	Метод спутниковых геодезических измерений (определений)	0.10	-
10	512025.35	2206124.59	Метод спутниковых геодезических измерений (определений)	0.10	-
11	512046.05	2206143.92	Метод спутниковых геодезических измерений (определений)	0.10	-
12	512066.74	2206161.25	Метод спутниковых геодезических измерений (определений)	0.10	-
13	512106.75	2206195.02	Метод спутниковых геодезических измерений (определений)	0.10	-
14	512136.15	2206208.60	Метод спутниковых геодезических измерений (определений)	0.10	-
15	512176.68	2206226.71	Метод спутниковых геодезических измерений (определений)	0.10	-
16	512211.97	2206242.48	Метод спутниковых геодезических измерений (определений)	0.10	-
17	512231.08	2206212.48	Метод спутниковых геодезических измерений (определений)	0.10	-
18	512250.04	2206179.78	Метод спутниковых геодезических измерений (определений)	0.10	-
19	512252.49	2206176.21	Метод спутниковых геодезических измерений (определений)	0.10	-
20	512234.11	2206177.02	Метод спутниковых геодезических измерений (определений)	0.10	-
21	512233.90	2206172.02	Метод спутниковых геодезических измерений (определений)	0.10	-
22	512256.39	2206171.03	Метод спутниковых геодезических измерений (определений)	0.10	-
23	512275.34	2206153.88	Метод спутниковых геодезических измерений (определений)	0.10	-
24	512263.68	2206155.33	Метод спутниковых геодезических измерений (определений)	0.10	-
25	512263.08	2206150.38	Метод спутниковых геодезических измерений (определений)	0.10	-
26	512280.45	2206148.23	Метод спутниковых геодезических измерений (определений)	0.10	-

Приложение № 6
к распоряжению
комитета имущественных
отношений администрации
Пермского муниципального района
от 07.06.2022 № 2334

			(определений)		
27	512282.04	2206113.28	Метод спутниковых геодезических измерений (определений)	0.10	–
28	512272.79	2206070.84	Метод спутниковых геодезических измерений (определений)	0.10	–
29	512262.09	2206024.98	Метод спутниковых геодезических измерений (определений)	0.10	–
30	512266.96	2206023.84	Метод спутниковых геодезических измерений (определений)	0.10	–
31	512277.67	2206069.74	Метод спутниковых геодезических измерений (определений)	0.10	–
32	512287.07	2206112.85	Метод спутниковых геодезических измерений (определений)	0.10	–
33	512285.64	2206144.73	Метод спутниковых геодезических измерений (определений)	0.10	–
34	512313.15	2206120.82	Метод спутниковых геодезических измерений (определений)	0.10	–
35	512320.34	2206122.38	Метод спутниковых геодезических измерений (определений)	0.10	–
36	512323.62	2206117.63	Метод спутниковых геодезических измерений (определений)	0.10	–
37	512327.73	2206120.48	Метод спутниковых геодезических измерений (определений)	0.10	–
38	512324.59	2206125.01	Метод спутниковых геодезических измерений (определений)	0.10	–
39	512338.66	2206141.50	Метод спутниковых геодезических измерений (определений)	0.10	–
40	512358.13	2206165.10	Метод спутниковых геодезических измерений (определений)	0.10	–
41	512376.37	2206186.76	Метод спутниковых геодезических измерений (определений)	0.10	–
42	512391.07	2206204.26	Метод спутниковых геодезических измерений (определений)	0.10	–
43	512407.22	2206223.26	Метод спутниковых геодезических измерений (определений)	0.10	–
44	512420.23	2206242.10	Метод спутниковых геодезических измерений (определений)	0.10	–
45	512433.29	2206262.78	Метод спутниковых геодезических измерений (определений)	0.10	–
46	512429.07	2206265.45	Метод спутниковых геодезических измерений (определений)	0.10	–
47	512416.06	2206244.86	Метод спутниковых геодезических измерений (определений)	0.10	–
48	512403.24	2206226.31	Метод спутниковых геодезических измерений (определений)	0.10	–
49	512387.25	2206207.49	Метод спутниковых геодезических измерений (определений)	0.10	–
50	512372.54	2206189.98	Метод спутниковых геодезических измерений (определений)	0.10	–
51	512354.29	2206168.29	Метод спутниковых геодезических измерений (определений)	0.10	–
52	512334.83	2206144.71	Метод спутниковых геодезических измерений (определений)	0.10	–
53	512320.09	2206127.43	Метод спутниковых геодезических измерений (определений)	0.10	–
54	512314.54	2206126.24	Метод спутниковых геодезических измерений (определений)	0.10	–
55	512284.62	2206152.25	Метод спутниковых геодезических измерений (определений)	0.10	–
56	512259.28	2206175.15	Метод спутниковых геодезических измерений (определений)	0.10	–
57	512254.28	2206182.45	Метод спутниковых геодезических измерений (определений)	0.10	–
58	512236.93	2206212.36	Метод спутниковых геодезических измерений (определений)	0.10	–
59	512266.12	2206221.65	Метод спутниковых геодезических измерений (определений)	0.10	–
60	512264.60	2206226.42	Метод спутниковых геодезических измерений (определений)	0.10	–

Приложение № 7
к распоряжению
комитета имущественных
отношений администрации
Пермского муниципального района
от 07.06.2022 № 2334

			(определений)		
61	512234.28	2206216.77	Метод спутниковых геодезических измерений (определений)	0.10	-
62	512215.07	2206246.94	Метод спутниковых геодезических измерений (определений)	0.10	-
63	512197.21	2206277.85	Метод спутниковых геодезических измерений (определений)	0.10	-
64	512183.04	2206300.87	Метод спутниковых геодезических измерений (определений)	0.10	-
65	512198.83	2206302.29	Метод спутниковых геодезических измерений (определений)	0.10	-
66	512198.38	2206307.27	Метод спутниковых геодезических измерений (определений)	0.10	-
67	512180.13	2206305.63	Метод спутниковых геодезических измерений (определений)	0.10	-
68	512160.00	2206339.02	Метод спутниковых геодезических измерений (определений)	0.10	-
69	512197.42	2206351.08	Метод спутниковых геодезических измерений (определений)	0.10	-
70	512241.95	2206366.65	Метод спутниковых геодезических измерений (определений)	0.10	-
71	512262.08	2206350.13	Метод спутниковых геодезических измерений (определений)	0.10	-
72	512267.66	2206345.33	Метод спутниковых геодезических измерений (определений)	0.10	-
73	512282.15	2206332.98	Метод спутниковых геодезических измерений (определений)	0.10	-
74	512299.60	2206317.35	Метод спутниковых геодезических измерений (определений)	0.10	-
75	512326.55	2206294.98	Метод спутниковых геодезических измерений (определений)	0.10	-
76	512344.22	2206271.31	Метод спутниковых геодезических измерений (определений)	0.10	-
77	512335.12	2206265.03	Метод спутниковых геодезических измерений (определений)	0.10	-
78	512337.96	2206260.91	Метод спутниковых геодезических измерений (определений)	0.10	-
79	512351.34	2206270.14	Метод спутниковых геодезических измерений (определений)	0.10	-
80	512330.20	2206298.45	Метод спутниковых геодезических измерений (определений)	0.10	-
81	512302.88	2206321.13	Метод спутниковых геодезических измерений (определений)	0.10	-
82	512285.43	2206336.75	Метод спутниковых геодезических измерений (определений)	0.10	-
83	512270.91	2206349.13	Метод спутниковых геодезических измерений (определений)	0.10	-
84	512266.78	2206352.68	Метод спутниковых геодезических измерений (определений)	0.10	-
85	512281.53	2206382.02	Метод спутниковых геодезических измерений (определений)	0.10	-
86	512277.05	2206384.26	Метод спутниковых геодезических измерений (определений)	0.10	-
87	512262.85	2206355.96	Метод спутниковых геодезических измерений (определений)	0.10	-
88	512242.95	2206372.30	Метод спутниковых геодезических измерений (определений)	0.10	-
89	512195.83	2206355.82	Метод спутниковых геодезических измерений (определений)	0.10	-
90	512152.46	2206341.83	Метод спутниковых геодезических измерений (определений)	0.10	-
91	512176.29	2206302.31	Метод спутниковых геодезических измерений (определений)	0.10	-
92	512192.91	2206275.29	Метод спутниковых геодезических измерений (определений)	0.10	-
93	512209.38	2206246.79	Метод спутниковых геодезических измерений (определений)	0.10	-
94	512174.64	2206231.27	Метод спутниковых геодезических измерений (определений)	0.10	-

Приложение № 8
к распоряжению
комитета имущественных
отношений администрации
Пермского муниципального района
от 07.06.2022 № 2334

			(определений)		
95	512134.08	2206213.15	Метод спутниковых геодезических измерений (определений)	0.10	-
96	512106.66	2206200.48	Метод спутниковых геодезических измерений (определений)	0.10	-
97	512089.41	2206239.35	Метод спутниковых геодезических измерений (определений)	0.10	-
98	512084.84	2206237.32	Метод спутниковых геодезических измерений (определений)	0.10	-
99	512102.37	2206197.84	Метод спутниковых геодезических измерений (определений)	0.10	-
100	512063.52	2206165.08	Метод спутниковых геодезических измерений (определений)	0.10	-
101	512042.74	2206147.67	Метод спутниковых геодезических измерений (определений)	0.10	-
102	512021.95	2206128.24	Метод спутниковых геодезических измерений (определений)	0.10	-
103	512000.80	2206108.49	Метод спутниковых геодезических измерений (определений)	0.10	-
104	511991.41	2206117.05	Метод спутниковых геодезических измерений (определений)	0.10	-
105	511988.03	2206113.35	Метод спутниковых геодезических измерений (определений)	0.10	-
106	511997.10	2206105.10	Метод спутниковых геодезических измерений (определений)	0.10	-
107	511971.48	2206082.00	Метод спутниковых геодезических измерений (определений)	0.10	-
108	511937.05	2206049.67	Метод спутниковых геодезических измерений (определений)	0.10	-
109	511929.50	2206006.24	Метод спутниковых геодезических измерений (определений)	0.10	-
110	511923.86	2205960.31	Метод спутниковых геодезических измерений (определений)	0.10	-
111	511916.88	2205907.46	Метод спутниковых геодезических измерений (определений)	0.10	-
112	511927.71	2205863.52	Метод спутниковых геодезических измерений (определений)	0.10	-
113	511936.78	2205824.85	Метод спутниковых геодезических измерений (определений)	0.10	-
114	511920.53	2205812.75	Метод спутниковых геодезических измерений (определений)	0.10	-
I	511923.51	2205808.75	Метод спутниковых геодезических измерений (определений)	0.10	-
3. Сведения о характерных точках части (частей) границы объекта					
Обозначение характерных точек части границы	Координаты, м		Метод определения координат характерной точки	Средняя квадратическая погрешность положения характерной точки (M), м	Описание обозначения точки на местности (при наличии)
	X	Y			
1	2	3	4	5	6
-	-	-	-	-	-